



# Semi Direct Acting Solenoid Valve

## EM802 半直動式電磁閥



### 產品介紹

EM802 半直動式電磁閥的半直動式(Semi Direct-acting)結構設計，是一種結合了直動式強力啟動與先導式高流量特性的混和技術，傳統的先導式閥門必須依賴管路內部的壓力差(壓差)才能推動膜片開啟，一旦水壓過低便無法運作；而 EM802 系列的半直動式結構，是利用線圈磁力直接提起閥桿，並連動輔助將主閥膜片拉起。這種設計讓它具備了零壓啟動的特性，工作壓力範圍可從 0 bar 開始，完全無須依賴管路壓差即可順利操作。同時它也保留了在高壓環境下的運作能力，N.C. 型規格的最大工作壓力可達 8 bar，而 N.O. 型則為 5 bar，兼具了低壓啟動與高壓控制的雙重優勢。EM802 主體可選 Brass 或 SUS304 材質，搭配 EPDM 或 NBR 墊圈，適用於水冷式伺服器流體控制、重力流系統、低水壓管路、真空環境或封閉循環迴路等一般先導式電磁閥無法開啟的場合。

### 產品特色

- 標準 DC 12V 工作電源，可依現場需求選擇 DC 24V、AC 110V、AC 220V
- 可依現場需求選擇常開或常閉的動作方式
- 工作壓力範圍可從 0 bar 開始
- 主體材質可選 SUS304 或 Brass
- 可依現場需求選擇 PF(G)或 NPT 螺紋(DN10~DN25)
- 適用於水、液體、空氣、油( $\leq 20\text{cst}$ )
- 適用於 PG25 或不導電礦物油

### 運用場合

- 水冷式伺服器流體控制
- 重力流排放與低水壓系統
- 飲用水與食品加工設備
- 真空與封閉循環管路
- 一般流體自動化控制

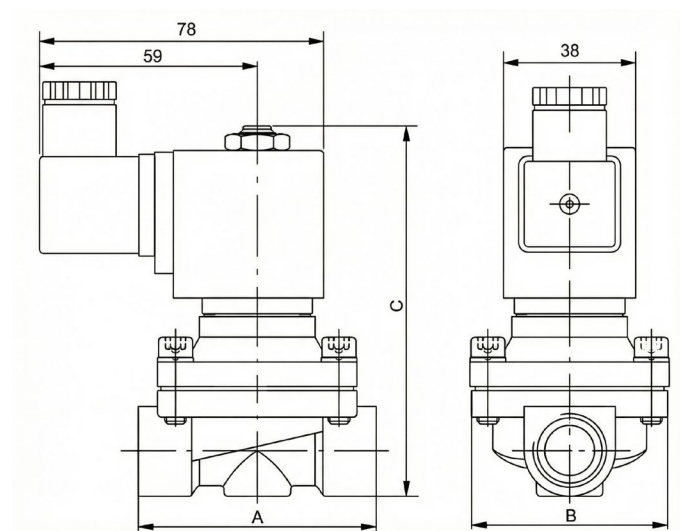


# Semi Direct Acting Solenoid Valve

## 規格

產品性能	
適用介質	水、液體、空氣、油(≤20cst)、PG25
動作方式	常閉 N.C. ; 常開 N.O.
線圈絕緣等級	H
電氣規格	
工作電源	DC 12V(標準) ; DC 24V ; AC 110V ; AC 220V
訊號輸入	N.C. ; N.O.(標準)
防護等級	IP65
產品認證	CE ; UL
機械規格	
外型尺寸	請參考產品尺寸圖表
主體材質	Brass ; SUS304(標準)
O 型環材質	NBR ; Viton ; EPDM(標準)
接續型式	PF(G) Female(標準) ; NPT Female
接續尺寸	3/8" ; 1/2" ; 3/4" ; 1"
環境條件	
工作溫度	NBR(-10~80℃) ; Viton(-15~120℃) ; EPDM(-20~130℃)
工作壓力	請參考產品尺寸表內的工作壓力範圍
環境溫度	-10~55℃
環境濕度	≤95%RH

## 產品尺寸(mm)



Size	孔徑	A	B	C	Cv	N.O. TYPE		N.C. TYPE	
						工作壓力範圍		工作壓力範圍	
						AC 110V	DC 24V	AC 110V	DC 24V
3/8"	16	68	56	110	4.8	0~5bar	0~5bar	0~8bar	0~6bar
1/2"	16	68	56	110	4.8	0~5bar	0~5bar	0~8bar	0~6bar
3/4"	20	73	56	115	7.6	0~5bar	0~5bar	0~8bar	0~6bar
1"	25	100	74	128	12	0~5bar	0~5bar	0~8bar	0~5bar



Technical drawing of a mechanical part, showing three views: front, side, and top.

**Front View (Top):** Shows a rectangular block with a central hole of diameter 18. The total width is 38. The height of the block is 43.5. The distance from the top edge to the center of the hole is 1. The distance from the bottom edge to the center of the hole is 38.5. The distance from the center of the hole to the right edge is 19. The distance from the center of the hole to the bottom edge is 1.5. The hole is labeled M3.

**Side View (Middle):** Shows a cylindrical section with a diameter of 20.5. The length of the cylinder is 38.5. The distance from the top edge to the center of the hole is 1. The distance from the bottom edge to the center of the hole is 38.5. The distance from the center of the hole to the right edge is 19. The distance from the center of the hole to the bottom edge is 1.5. The hole is labeled M3.

**Top View (Bottom):** Shows a square base with a side length of 38. The central hole has a diameter of 18. The distance from the center of the hole to the right edge is 19. The distance from the center of the hole to the bottom edge is 1.5. The hole is labeled M3.

型號	工作電源/消耗功率
D05-4507	DC 12V 18W
D05-4506	DC 24V 18W
D05-4502	AC 110V 50/60Hz 22VA
D05-4501	AC 220V 50/60Hz 23VA

## 訂購選型表

EM802-

## 動作型式

[illegible]