



Pitot tube Flow Transmitter

FT017 皮托管式氣體流量感測棒



產品簡介

FT017係參考排放管道中氣體體積流率量測方法(NIEA A103.70B)所設計的皮托管式氣體流量感測棒。依據測量的氣體成分不同，FT017提供了SUS304、SUS316、SUS316L三種材質選擇，型式上則有單點測量與多點測量兩種。

使用方法概要：使用FT017量測煙囪或排放管道中流速向量的速度壓力(Velocity head, ΔP)和偏離角度(Yaw angle, θy)。透過上述量測和對煙道氣密度的測定，計算煙道氣的近軸平均速度。最後利用近軸平均速度可求得煙囪或管道中的平均氣體體積流率。

產品特色

- 產品設計依據排放管道中氣體體積流率量測方法(NIEA A103.70B)製作
- 風速管能增強在無脈衝訊號中，總壓和靜壓測量的穩定性，5-50 m/s 無需校正狀態下，測量氣體總量精確度 $\pm 3\sim 5\%$ 。
- 依據現場需求可訂製單點或多點量測型式
- 依據測量氣體可提供 SUS304、SUS316、SUS316L 材質選擇
- 依據現場需求可選購一體型安裝的差壓(風速)傳訊器

運用場合

- 給水和排水、水利和水資源
- 節能監測、節水管理
- 石油、化工、冶金、礦業
- 食品、醫藥
- 有機氣體排放測量
- 供電、發電
- 造紙、船體製造行業
- 流量巡檢、流量追蹤和採集
- 熱量測量、熱量平衡
- 酸鹼氣體排放測量

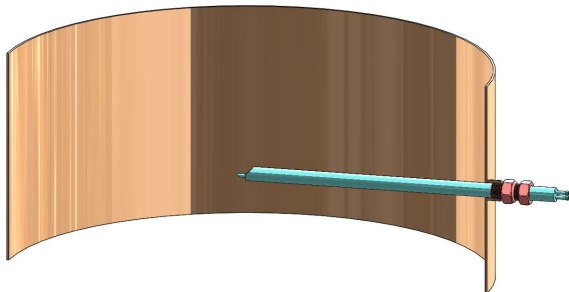


Pitot tube Flow Transmitter

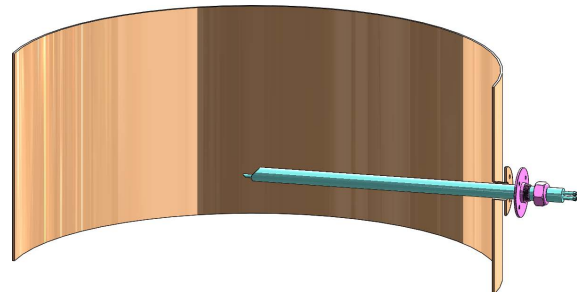
規格

型式	參考產品型式
產品性能	
測量範圍	3~60 m/s
精確度	±3~5% F. S. (@5~50m/s)
重複性	±0.1% F. S.
壓力損失	0.004" wc/700 FPM(0.1 mmH ₂ O @ 60 m/s)
量程比	20 : 1
皮托管係數(C _p)	C _p =0.84(單點) ; C _p =1(多點)
電氣規格	
溫度測量元件	參考選購配件
壓力測量元件	參考選購配件
機械規格	
測量管材質	SUS304 ; SUS316 ; SUS316L
固定處材質	SUS304 ; SUS316 ; SUS316L
接續型式尺寸	PT Male ; NPT Male JIS 5K ; JIS 10K ; ANSI 150 1b ; MINI Flange(80mm) ; 80×80mm 弧面方板+方形止漏片
導壓管接續型式	tube ; PVC 快速接頭 ; 1/4" PT Female ; 1/4" NPT Female
測量管安裝方式	活動螺牙 ; 活動法蘭
環境條件	
工作溫度	Max. 800°C

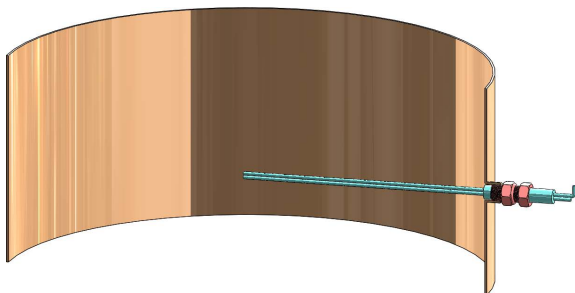
產品型式



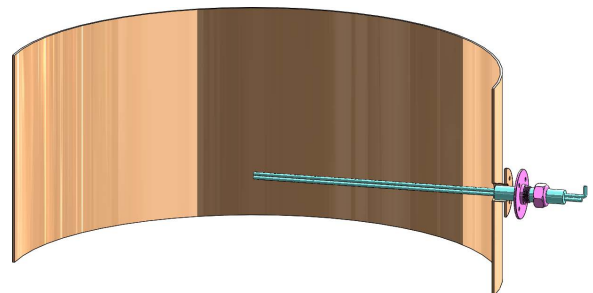
A. 單點/活動螺牙



B. 單點/活動法蘭



C. 多點平均/活動螺牙



D. 多點平均/活動法蘭



Pitot tube Flow Transmitter

安裝點示意圖

直管	
45° or 90° 折彎處	
45° or 90° 彎管處	
T 形管	
風扇出口處	
鼓風機出口處	



Pitot tube Flow Transmitter

選購配件

