



Pitot tube Flow Transmitter

FT017 皮托管式气体流量感测棒



产品简介

FT017系参考排放管道中气体体积流量测量方法(NIEA A103.70B)所设计的皮托管式气体流量感测棒。依据测量的气体成分不同，FT017提供了SUS304、SUS316、SUS316L三种材质选择，型式上则有单点测量与多点测量两种。

使用方法概要：使用FT017量测烟囱或排放管道中流速向量的速度压力(Velocity head, ΔP)和偏离角度(Yaw angle, θ_y)。透过上述量测和对烟道气密度的测定，计算烟道气的近轴平均速度。最后利用近轴平均速度可求得烟囱或管道中的平均气体体积流量。

产品特色

- 产品设计依据排放管道中气体体积流量测量方法(NIEA A103.70B)制作
- 风速管能增强在无脉冲讯号中，总压和静压测量的稳定性，5-50 m/s 无需校正状态下，测量气体总量精确度 $\pm 3\sim 5\%$ 。
- 依据现场需求可订制单点或多点测量型式
- 依据测量气体可提供 SUS304、SUS316、SUS316L 材质选择
- 依据现场需求可选购一体型安装的差压(风速)传讯器

运用场合

- 给水和排水、水利和水资源
- 节能监测、节水管理
- 石油、化工、冶金、矿业
- 食品、医药
- 有机气体排放测量
- 供电、发电
- 造纸、船体制造行业
- 流量巡检、流量追踪和采集
- 热量测量、热量平衡
- 酸碱气体排放测量

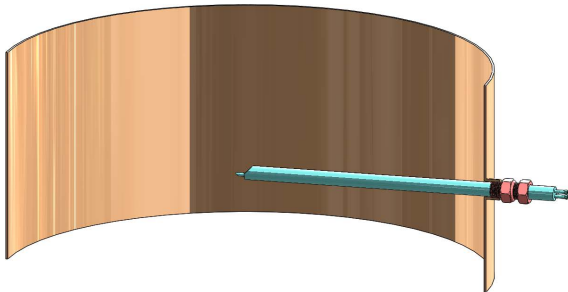


Pitot tube Flow Transmitter

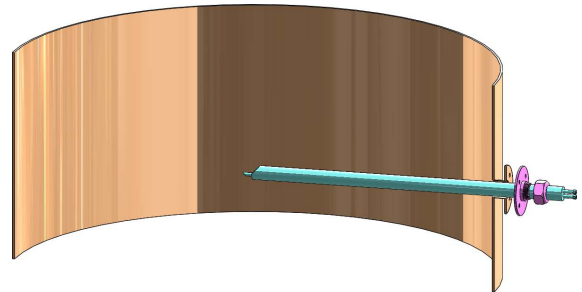
规格

型式	参考产品型式
产品性能	
测量范围	3~60 m/s
精度	±3~5% F. S. (@5~50m/s)
重复性	±0.1% F. S.
压力损失	0.004" wc/700 FPM(0.1 mmH ₂ O @ 60 m/s)
量程比	20 : 1
皮托管系数(C _p)	C _p =0.84(单点) ; C _p =1(多点)
电气规格	
温度测量组件	参考选购配件
压力测量组件	参考选购配件
机械规格	
测量管材质	SUS304 ; SUS316 ; SUS316L
固定处材质	SUS304 ; SUS316 ; SUS316L
接续型式尺寸	PT Male ; NPT Male JIS 5K ; JIS 10K ; ANSI 150 1b ; MINI Flange(80mm) ; 80×80mm 弧面方板+方形止漏片
导压管接续型式	tube ; PVC 快速接头 ; 1/4" PT Female ; 1/4" NPT Female
测量管安装方式	活动螺牙 ; 活动法兰
环境条件	
工作温度	Max. 800℃

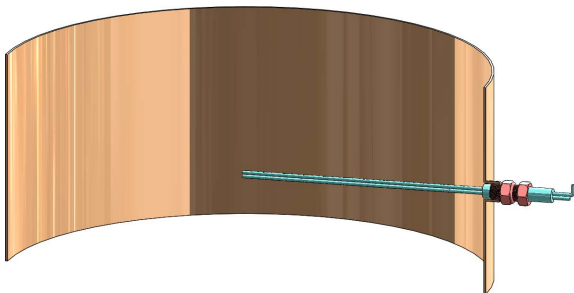
产品型式



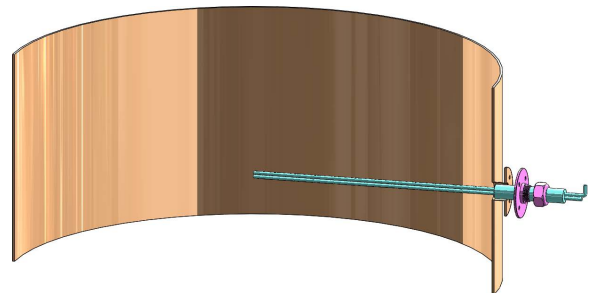
A. 单点/活动螺牙



B. 单点/活动法兰



C. 多点平均/活动螺牙



D. 多点平均/活动法兰



Pitot tube Flow Transmitter

安装点示意图

直管	
45° or 90° 折弯处	
45° or 90° 弯管处	
T 形管	
风扇出口处	
鼓风机出口处	



Pitot tube Flow Transmitter

选购配件

