



CO2 Concentration Transmitter

GT004 二氧化碳濃度傳訊器

CE



GT004-W



GT004-D

應用與特色

- 用於檢測和控制環境空氣品質
- GT004-W 適用於壁掛式安裝，GT004-D 適用於風管配置
- 良好的長期穩定性和可靠性，反應速度快
- 主機具備 DC 4~20mA、DC 0~10V 輸出
- 高精度熱釋電遠紅外線傳感器，功耗小
- 可選購 OLED 顯示面板，具有測量值與單位顯示功能
- 防護等級可選購 IP30(壁掛型)，IP65(風管型)
- 可測量範圍廣泛 0~2000ppm
- 可選購單溫度或溫溼度傳訊器

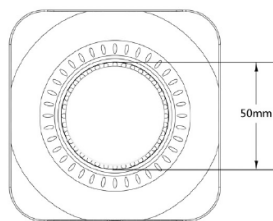
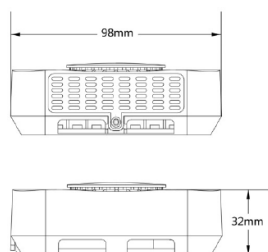
規格

產品性能	
精確度	±30ppm+3% R. D.
反應速度	≤25s
測量範圍	0~2000ppm(標準)；0~5000ppm
參數設定方式	—
測量原理	擴散原理
電氣規格	
工作電源	DC 24V
顯示器	OLED
訊號輸出	DC 4~20mA(三線)；DC 0~10V
輸出負載	電壓輸出-ROUT<100 Ohm、RLOAD>5kOhm
通訊協定	—
物聯網	—
繼電器	—
飄移量	<±10ppm
溫度補償	—
防護等級	IP20(壁掛型)；IP65(風管型)
產品認證	CE
機械規格	
外殼材質	ABS
感應元件	熱釋電遠紅外線模組
固定方式	壁掛式；風管式
環境條件	
工作溫度	0~50°C
工作濕度	0~95%RH(無冷凝)
儲存溫度	-20~70°C

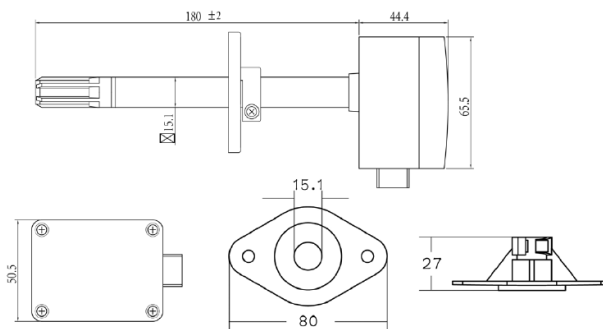


CO2 Concentration Transmitter

產品尺寸(mm)



壁掛型



風管型

訂購選型表

GT004- 產品型式									
訊號輸出	風管型	D							
	壁掛型	W							
測量範圍	DC 0~10V	1	G						
	DC 4~20mA(三線)	3	C						
繼電器	0~2000ppm(標準)			A					
	0~5000ppm			B					
顯示器	None				N				
	※註一								
(GT004-W)	OLED 僅數值單位顯示					A			
	None					N			
選購配件	±30ppm+3% R. D.						A		
	單溫度傳感器(內含溫度傳訊器測量模組)							A	
	溫溼度傳感器(內含溫溼度傳訊器測量模組)								B
	None								N

※註一：GT004-D 風管型無顯示螢幕此碼選 N