



# CO2 Concentration Transmitter

## GT004 二氧化碳浓度传讯器

CE



GT004-W



GT004-D

### 应用与特色

- 用于检测和控制环境空气质量
- GT004-W 适用于壁挂式安装, GT004-D 适用于风管配置
- 良好的长期稳定性和可靠性, 反应速度快
- 主机具备 DC 4~20mA、DC 0~10V 输出
- 高精度热释电远红外线传感器, 功耗小
- 可选购 OLED 显示面板, 具有测量值与单位显示功能
- 防护等级可选购 IP30(壁挂型), IP65(风管型)
- 可测量范围广泛 0~2000ppm
- 可选购单温度或温湿度传讯器

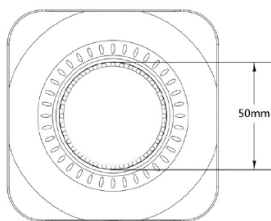
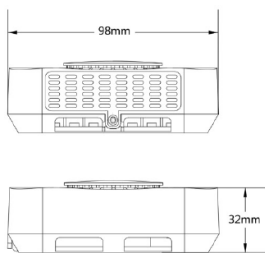
### 规格

产品性能	
精确度	$\pm 30\text{ppm} + 3\% \text{ R.D.}$
反应速度	$\leq 25\text{s}$
测量范围	0~2000ppm(标准); 0~5000ppm
参数设定方式	—
测量原理	扩散原理
电气规格	
工作电源	DC 24V
显示器	OLED
讯号输出	DC 4~20mA(三线); DC 0~10V
输出负载	电压输出-R <sub>OUT</sub> <100 Ohm、R <sub>LOAD</sub> >5kOhm
通讯协议	—
物联网	—
继电器	—
飘移量	$< \pm 10\text{ppm}$
温度补偿	—
防护等级	IP20(壁挂型); IP65(风管型)
产品认证	CE
机械规格	
外壳材质	ABS
感应组件	热释电远红外线模块
固定方式	壁挂式; 风管式
环境条件	
工作温度	0~50°C
工作湿度	0~95%RH(无冷凝)
储存温度	-20~70°C

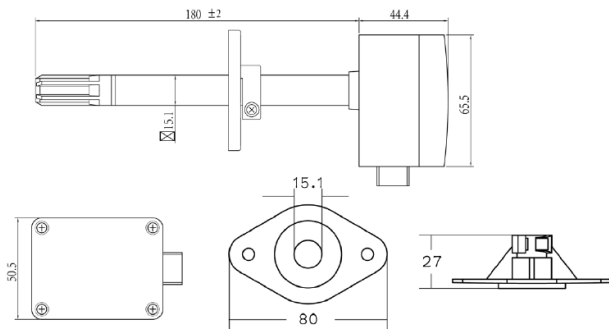


# CO2 Concentration Transmitter

## 产品尺寸(mm)



壁挂型



风管型

## 订购选型表

GT004-									
产品型式									
讯号输出	风管型	D							
	壁挂型	W							
测量范围	DC 0~10V	1	G						
	DC 4~20mA(三线)	3	C						
继电器	0~2000ppm(标准)			A					
	0~5000ppm			B					
显示器	None				N				
	※注一								
(GT004-W)	OLED 仅数值单位显示					A			
	None					N			
精确度									
	±30ppm+3% R. D.						A		
选购配件									
	单温度传感器(内含温度传讯器测量模块)							A	
	温湿度传感器(内含温湿度传讯器测量模块)								B
	None								N

※注一：GT004-D 风管型无显示屏幕此码选 N