



Methanal Concentration Transmitter

GT007 甲醛濃度偵測傳訊器



GT007-W



GT007-D

應用與特色

- 用於檢測和控制環境空氣品質
- GT007-W 適用於壁掛式安裝，GT007-D 適用於風管配置
- 良好的長期穩定性和可靠性，反應速度快
- 主機具備 DC 4~20mA、DC 0~10V 輸出
- 高精度熱釋電遠紅外線傳感器，功耗小
- 可選購 OLED 顯示面板，具有測量值與單位顯示功能
- 防護等級可選購 IP20(壁掛型)、IP65(風管型)
- 可測量範圍廣泛 0~2ppm、0~5ppm

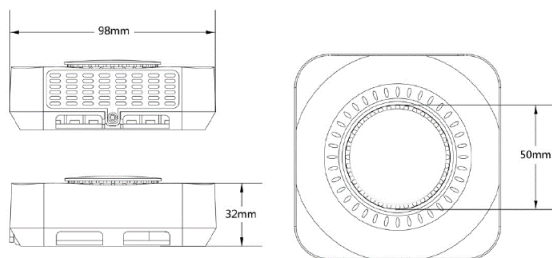
規格

產品性能	
精確度	±5% R. D.
反應速度	<40s
測量範圍	0~2ppm；0~5ppm
參數設定方式	—
電氣規格	
工作電源	AC/DC 24V
顯示器	OLED
訊號輸出	DC 4~20mA(三線)；DC 0~10V；Wi-Fi 版本<DC 80mA
輸出負載	—
通訊協定	RS485 Modbus(RTU)(標準)；Wi-Fi
物聯網	—
繼電器	—
飄移量	—
溫度補償	—
防護等級	IP20(壁掛型)；IP65(風管型)
產品認證	CE
機械規格	
外殼材質	ABS+PC
感應元件	熱釋電遠紅外線模組
固定方式	壁掛式；風管式
環境條件	
工作溫度	-25~50℃
工作濕度	0~95%RH(無冷凝)
儲存溫度	-10~50℃

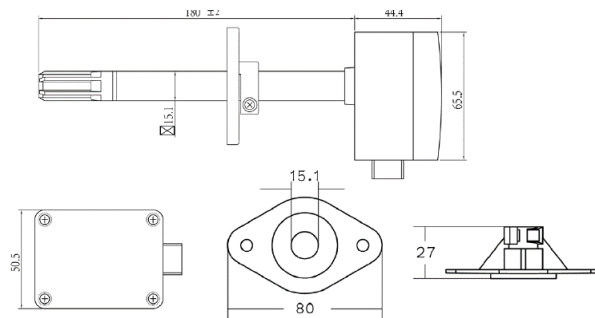


Methanal Concentration Transmitter

產品尺寸(mm)



壁掛型



風管型

訂購選型表

GT007-

產品型式

風管型

壁掛型

訊號輸出

DC 0~10V

DC 4~20mA(三線)

RS485 Modbus(RTU)(標準)

Wi-Fi

測量範圍

0~2ppm(標準)

0~5ppm

繼電器

None

顯示器

※註一

(GT007-W)

OLED 僅數值單位顯示

None

精確度

±5% R.D.

D						
W						
1	G					
3	C					
D	J					
W	D					
		A				
		B				
			N			
				A		
				N		
					A	

※註一：GT007-D 風管型無顯示螢幕此碼選 N