



# Methanal Concentration Transmitter

## GT007 甲醛浓度侦测传讯器

CE



GT007-W



GT007-D

### 应用与特色

- 用于检测和控制环境空气质量
- GT007-W 适用于壁挂式安装, GT007-D 适用于风管配置
- 良好的长期稳定性和可靠性, 反应速度快
- 主机具备 DC 4~20mA、DC 0~10V 输出
- 高精度热释电远红外线传感器, 功耗小
- 可选购 OLED 显示面板, 具有测量值与单位显示功能
- 防护等级可选购 IP20(壁挂型)、IP65(风管型)
- 可测量范围广泛 0~2ppm、0~5ppm

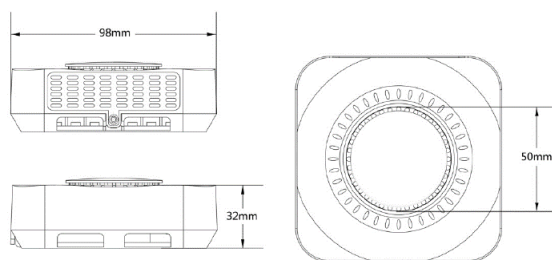
### 规格

产品性能	
精确度	±5% R. D.
反应速度	<40s
测量范围	0~2ppm ; 0~5ppm
参数设定方式	—
电气规格	
工作电源	AC/DC 24V
显示器	OLED
讯号输出	DC 4~20mA(三线); DC 0~10V; Wi-Fi 版本<DC 80mA
输出负载	—
通讯协议	RS485 Modbus(RTU)(标准); Wi-Fi
物联网	—
继电器	—
飘移量	—
温度补偿	—
防护等级	IP20(壁挂型); IP65(风管型)
产品认证	CE
机械规格	
外壳材质	ABS+PC
感应组件	热释电远红外线模块
固定方式	壁挂式; 风管式
环境条件	
工作温度	-25~50℃
工作湿度	0~95%RH(无冷凝)
储存温度	-10~50℃

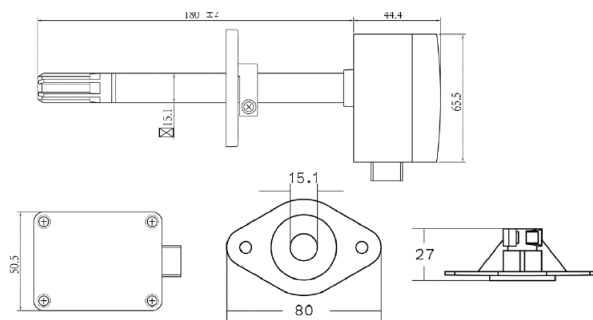


# Methanal Concentration Transmitter

## 产品尺寸(mm)



壁挂型



风管型

## 订购选型表

GT007-

产品型式

风管型

壁挂型

讯号输出

DC 0~10V

DC 4~20mA(三线)

RS485 Modbus(RTU)(标准)

Wi-Fi

测量范围

0~2ppm(标准)

0~5ppm

继电器

None

显示器

※注一

(GT007-W)

OLED 仅数值单位显示

None

精确度

±5% R.D.

D						
W						
1	G					
3	C					
D	J					
W	D					
		A				
		B				
			N			
				A		
				N		
					A	

※注一：GT007-D 风管型无显示屏幕此码选 N