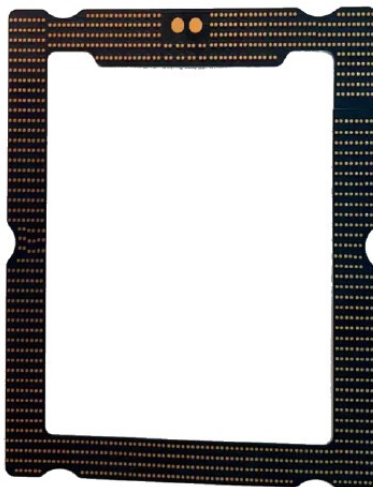




## LS802 高阻抗漏液偵測貼片



### 產品簡介

LS802 高阻抗漏液偵測貼片採用兩芯設計原理，適用於任何依短路原理的漏液檢測系統。LS802 採用 FPC 柔性材料設計，增加了檢測膜的柔韌性，有效解決彎折過程中造成檢測膜不可復原、甚至損壞的問題，具有防塵、防誤報、可靠性高等特點，並具有恢復功能，可重複使用，本產品適用於液冷伺服器、高精端設備等場所。

### 規格

產品性能	
抗拉能力	10kgf(Max.)
折彎半徑	≥4mm，小於此半徑可能會導致感應線性能降級甚至損壞
折彎耐性	<1000 次，大於此次數可能會導致感應線性能降級甚至損壞
警報功能	洩漏警報、斷線警報
電氣規格	
工作電源	DC 24V；DC 12V
消耗功率	<100mW
訊號輸出	乾接點，Max. 100mA
防護等級	IP68
產品認證	CE
機械規格	
本體材質	FPC 軟板
外型尺寸	依需求訂製，厚度 0.3±0.1(含背膠)
接線盒尺寸	50*30*21mm
環境條件	
工作溫度	-20~100℃
環境濕度	0~95%RH(無冷凝)



<b>LS802- 訊號輸出</b>																		
<b>工作電源</b>	Dry Contact	D	C															
	DC 12V			7	C													
	DC 24V			7	D													
<b>貼片長度</b>	(Unit:mm)※註一																	
	Custom					X	X	X										
<b>貼片寬度</b>	(Unit:mm)※註二																	
	Custom								X	X	X							
<b>引出線長度</b>	(Unit:mm)※註三																	
	Custom												X	X	X	X	X	X

※註三：引出線長度 Min. 45mm，Max. 99999mm。