



PT801 複合型溫度/壓力/液位傳訊器



產品簡介

PT801 複合型溫度/壓力/液位傳訊器是一款可同時量測溫度+壓力或溫度+液位的感測器，適合應用於伺服器水冷系統的效能量測，透過數位 RS485 Modbus(RTU) 或 2 組 DC 4~20mA 訊號輸出，可以將量測到的數值做遠端傳訊，其感測數據範圍都可以訂製，電氣連接可以選擇 DIN 43650 或 M12 連接，搭配堅固耐腐蝕的 SUS316L 材質可以適用於各種冷卻液，壓力連接處支援 PF(G)1/4"、PF(G)1/2"

產品特色

- 可同時應用於溫度、壓力、液位量測
- 適用於 PG25、礦物油、氟化流體
- 壓力量測範圍：0~10bar、0~16bar、0~150psi(可訂製)
- 液位量測範圍：0~4000mm(可訂製)
- 溫度量測範圍：-20~100°C(可訂製)
- 多種電氣連接可訂製
- 多種壓力連接可訂製
- 多種輸出訊號可訂製
- 高精確度機種可訂製

運用場合

- 水處理、HVAC、CDA 系統應用
- PUMP 恆壓變頻系統應用
- SOLAR、PCB、TFT 製程系統應用
- 空調 PCW 製程水測量
- 腐蝕性流體、壓力、液位測量
- 自來水、食品、海水系統壓力測量
- 真空系統絕對壓測量
- 桶槽液位高度測量

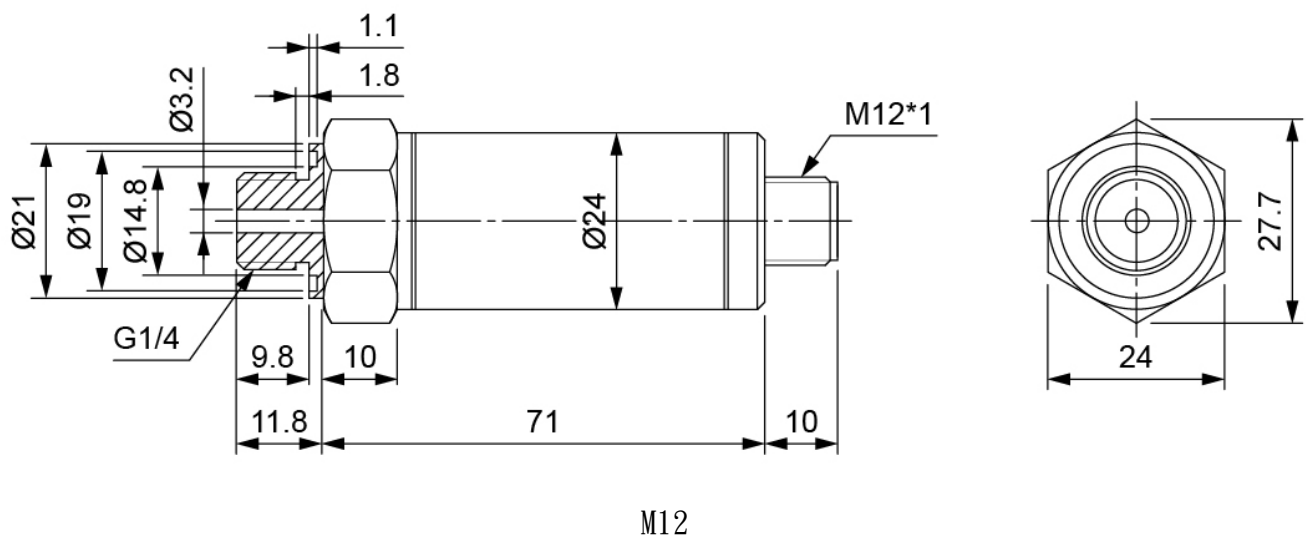


Temperature & Pressure & Level Transmitter

規格

產品性能			
測量項目	溫度	壓力	液位
測量範圍	-20~80℃；-20~60℃； 0~60℃；0~100℃	0~10bar；0~16bar；0~150psi	0~500mm；0~1000mm； 0~2500mm；0~4000mm
精確度	±1℃	±0.5%F. S.	±0.5%F. S.
反應速度	10ms		
耐震性	10g		
超載壓力	1.5X		
適用介質	與 SUS316L 材質相容的氣體、液體		
長期穩定性	≤0.2%F. S. / 年@0.5%F. S.		
電氣規格			
工作電源	DC 24V		
類比輸出	DC 4~20mA		
通訊協定	RS485 Modbus(RTU)(標準)		
電氣連接	DIN 43650；M12		
溫度補償	<1bar：0~50℃；≥1bar：0~70℃		
防護等級	IP65(DIN 43650)；IP66(M12)		
產品認證	—		
機械規格			
外殼材質	SUS304		
膜片材質	SUS316L		
接續型式尺寸	1/4"PF(G) Male(標準)；1/2"PF(G) Male		
環境條件			
工作溫度	-20~85℃		
環境濕度	0~95%RH(無冷凝)		

產品尺寸(mm)





Temperature & Pressure & Level Transmitter



訂購選型表

PT801-									
測量項目									
溫度+壓力	A								
溫度+液位	B								
訊號輸出									
DC 4~20mA	3	B							
RS485 Modbus(RTU)(標準)	D	J							
溫度測量範圍									
-20~80℃				A					
-20~60℃				B					
0~60℃(標準)				C					
0~100℃				D					
壓力測量範圍									
※註一									
0~10bar				A					
0~16bar				B					
0~150psi				C					
None				N					
液位測量範圍									
※註二									
0~500mm							A		
0~1000mm							B		
0~2500mm							C		
0~4000mm							D		
None							N		
電氣連接									
DIN 43650								A	
M12								B	
接續型式尺寸									
PF(G) 1/4"(標準)									A
PF(G) 1/2"									B

※註一：若測量項目選擇溫度+液位，壓力測量範圍請選擇 None(N)。

※註二：若測量項目選擇溫度+壓力，液位測量範圍請選擇 None(N)。

選購配件

名稱	規格	產品編碼
 M12 L型電纜線	M12 L型(90度) Female、4芯、直接出線、PVC材質、線長2M ※如需其他長度，請直接填入尾數代碼 XXX(Unit:M)	AC-1AB-1ZZ-04A-002
		AC-1AB-1ZZ-04A-XXX
 M12 I型電纜線	M12 I型(180度) Female、4芯、直接出線、PVC材質、線長2M ※如需其他長度，請直接填入尾數代碼 XXX(Unit:M)	AC-1BB-1ZZ-04A-002
		AC-1BB-1ZZ-04A-XXX